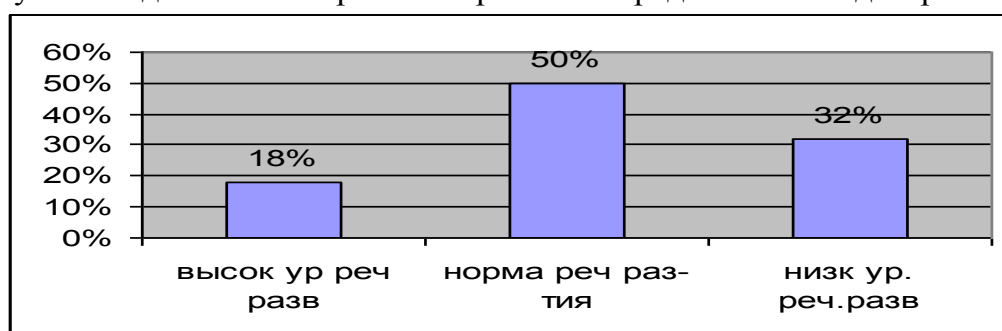


Информация о результатах комплексной диагностики детей, поступающих в школы Корсаковского района, в 2012-2013 учебном году.

В 2012-2013 учебном году по предварительным данным поступают в школу 34 ребёнка. В мае-июне 2012 года на основании заявлений родителей специалистами ППМС-Центра проведена комплексная диагностика готовности детей к школе.

Диагностику речевого развития прошли 34 ребёнка. Из них: имеют высокий уровень речевого развития – 6 детей (18%), норму речевого развития – 17 детей (50%); низкий уровень речевого развития у 11 детей (32%).

Результаты диагностики речевого развития представлены в диаграмме:

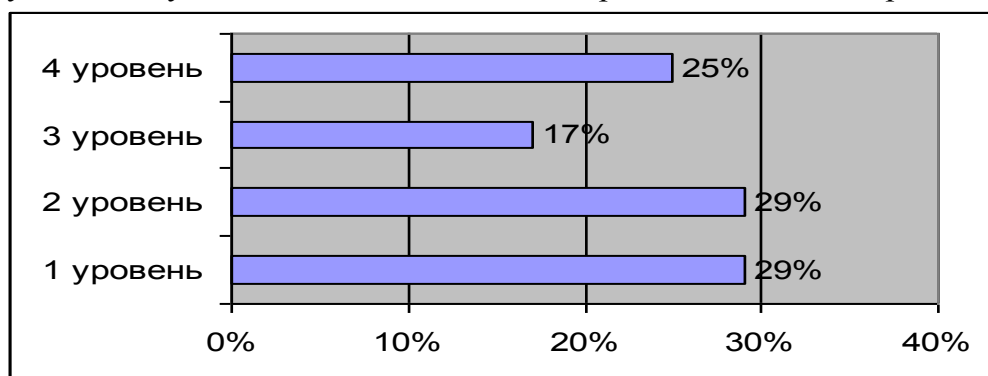


В коррекционной логопедической работе нуждаются 17 детей (50%). Из них общее недоразвитие речи у 10 детей, фонетические нарушения у 5 детей, фонетико-фонематические нарушения у 2 детей, нарушения звукопроизношения выявлены у 13 детей.

Навыки звукобуквенного анализа имеют 7 детей (20,5%). По результатам диагностики речевого развития все родители получили консультации логопеда. Некоторым детям были поставлены звуки.

На предмет готовности к школе обследованы 24 ребёнка. Из них: готовы к обучению (1 уровень) 7 детей (29%), условно готовы (2 уровень) – 7 детей (29%), условно не готовы (3 уровень) – 4 ребёнка (17%), не готовы – 6 детей (25%).

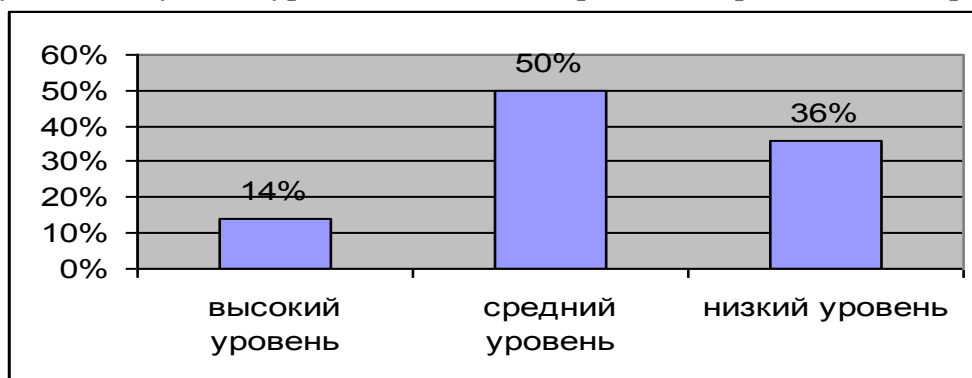
Результаты изучения готовности к школе представлены в диаграмме:



Низкий темп деятельности отмечен у 7 детей. Дополнительные консультации психолога и коррекционно-развивающая работа рекомендованы 5 детям.

Диагностику социальной зрелости прошли 28 детей. Из них высокий уровень социальной зрелости имеют 4 ребёнка (14%), средний уровень 14 детей (50%), низкий уровень 10 детей (36%).

Результаты изучения уровня социальной зрелости отражены в диаграмме:



В результате диагностики выявлено 2 леворуких ребёнка. Рекомендации по работе с леворукими направлены в образовательные учреждения.

Положительная мотивация к обучению в школе выявлена у 23 детей (82%) отрицательная – у 5 детей (18%).

Детей, не достигших возраста 6,5 лет, нет. Детский сад посещали 21 ребёнок (62%). Поступает в школу 28 детей из полных семей, 6 детей из неполных семей. На учёте в органах системы профилактики состоит 1 семья, обследование ребёнка не проводилось (родители не обращались).

27 июня 2012 года

Директор ППМС-Центра

Е.Н. Жилиякова